

# Châssis grutables Eco-lift™

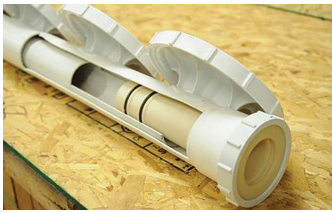
CONCEPTION RÉVOLUTIONNAIRE POUR AÉRATION FINES BULLES



**SANITAIRE**

a xylem brand

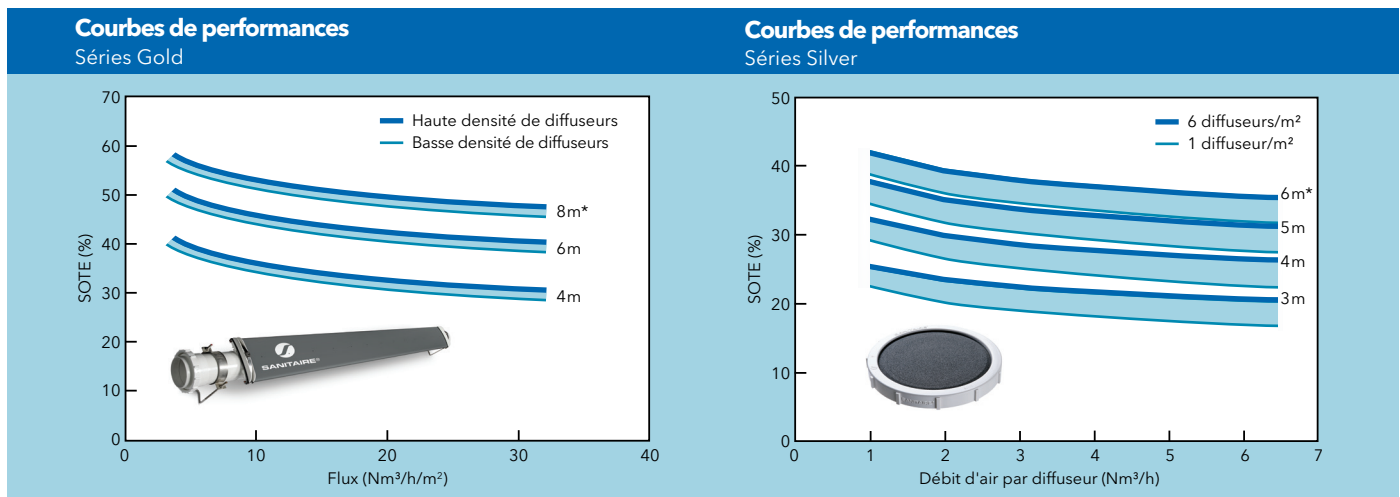
**Le châssis grutable Eco-lift Sanitaire de Xylem utilise une architecture révolutionnaire de tuyaux concentriques qui réduit la flottabilité jusqu'à 60%. Ce système facilite un accès plus économique aux diffuseurs à fines bulles série Silver et série Gold de Xylem pour faciliter l'entretien - ce sont les diffuseurs les plus fiables, les plus économes en énergie et les plus efficaces du marché.**



Grâce à l'architecture de tuyaux concentriques brevetés, le tuyau intérieur se remplit d'eau, l'air circule entre le tuyau intérieur et l'extérieur. Les diffuseurs série Silver ou série Gold sont fixés au tuyau extérieur. Cette raquette d'aération est ensuite fixée à une structure à cadre en acier inoxydable ou acier au carbone qui sert de ballast et maintient le châssis sur le radier du bassin.

## Capacité d'aération supérieure avec les coûts de cycle de vie les plus bas

- **Les diffuseurs série Silver et série Gold ont le facteur de transfert d'oxygène le plus élevé du marché :** Un traitement stable commence avec un excellent transfert d'oxygène OTE (Oxygen Transfer Efficiency). Les diffuseurs série Silver et série Gold de Xylem sont les meilleurs du marché grâce à leur valeur d'OTE supérieure.



Les graphiques présentent des résultats courants, qui peuvent dépendre de l'application. Contactez Xylem pour connaître les données de performances de votre système.

\*Immersion

- **Réduction des coûts énergétiques par conception :** L'aération est le plus souvent la fonction la plus consommatrice d'énergie d'une station de traitement d'eau usée. Avec plus de quatre décennies d'expérience de conception et des millions de diffuseurs fiables installés, Sanitaire maîtrise la conception de systèmes plus efficaces que tout autre constructeur. Des diffuseurs à haute efficacité de transfert d'oxygène, associés à des surpresseurs économes en énergie et à une gestion intelligente en temps réel permettent d'économiser jusqu'à 65 % des coûts d'énergie par rapport aux aérateurs mécaniques ou même à d'autres systèmes d'aération à diffuseur, par exemple les diffuseurs tubulaires.
- **Un coût initial inférieur accélère le retour sur investissement (ROI) :** Le châssis grutable Eco-lift ne sacrifie rien de l'intégrité structurelle et de la fiabilité que vous attendez de Xylem, mais il utilise nettement moins d'acier que d'autres systèmes à châssis grutables, pour limiter les coûts du produit jusqu'à 50 %. La réduction du coût initial se traduit par un retour rapide sur investissement.
- **Possibilité de bassin unique :** Pour réduire encore le coût initial, en cas de limitation de budget ou d'encombrement, il n'est plus obligatoire de prévoir deux bassins pour l'entretien. Les châssis grutables d'aération peuvent être contrôlés et entretenus en laissant les autres en service. Si vous ne pouvez utiliser qu'un seul bassin, vous n'avez plus à sacrifier la facilité d'entretien au détriment de l'efficacité de traitement.
- **Rééquipements accélérés :** Les stations d'épuration équipées d'un seul bassin d'aération et, en particulier celles équipées d'aérateurs mécaniques de surface, restent en service pendant le passage à des systèmes à diffuseurs fines bulles extrêmement efficaces. L'amortissement est assuré par une meilleure efficacité du transfert d'oxygène, un meilleur rendement énergétique et une stabilité de traitement améliorée.
- **Des diffuseurs à durée de vie prolongée réduisent encore les coûts :** Les diffuseurs série Silver et série Gold de Xylem ont une durée de vie prévue de 7 à 10 ans, contre 2 à 5 ans pour les diffuseurs à membrane tubulaire.





## Entretien facile en service

- **Entretenez les châssis grutables en maintenant les bassins en service :** Plus besoin d'arrêter les bassins ni de les vidanger pour le contrôle ou l'entretien. Vous devez contrôler ou remplacer une membrane de diffuseur ? Relevez le châssis grutable Eco-lift, les autres châssis restant en service, sans interruption du traitement.
- **L'échange de diffuseur est rapide :** Les membranes de diffuseur Xylem série Silver II et série Gold peuvent être échangées en trois à cinq minutes, pour accélérer les opérations d'entretien. Révolutionnaire par rapport aux 15 à 30 minutes nécessaires pour les autres systèmes à membrane tubulaire.
- **Un minimum d'équipement mécanique à entretenir :** Vous en avez assez de graisser des roulements, de vidanger l'huile, de réparer ou de remplacer des moteurs ou des engrenages ? Les systèmes d'aération à diffusion par fines bulles n'ont pas besoin de tout cela. Les surpresseurs d'air sont les seuls équipements mécaniques nécessaires, ils sont facilement accessibles et leur entretien est simple.
- **Choisissez votre méthode de levage :** Utilisez soit un câble de levage avec mât central qui conserve les câbles au-dessus de l'eau pour faciliter le raccordement à une grue externe, soit les quatre bras de levage tubulaires qui se rejoignent à un emplacement central au-dessus du niveau de l'eau pour facilement lever les châssis grutables.

## Conception révolutionnaire

- **Réduit la flottabilité jusqu'à 60% :** Grâce à l'architecture de tuyaux concentriques brevetée, le tuyau intérieur se remplit d'eau, l'air circule entre le tuyau intérieur et l'extérieur. Les diffuseurs série Silver ou série Gold sont fixés au tuyau extérieur. Cette raquette est ensuite fixée à une structure à cadre en acier inoxydable ou acier au carbone qui sert de ballast et maintient le châssis grutable sur le radier du bassin.
- **Facteur de sécurité du lestage élevé (au minimum 1,5) :** Evite que les châssis grutables ne se déplacent.
- **Pas besoin de support structurel en béton :** Le ballast en béton n'est pas aussi robuste et durable que l'acier. Son manque de souplesse conduit souvent à des ruptures, soit pendant l'installation, soit pendant le levage pour l'entretien, ce qui endommage vos équipements et gêne le traitement. Le châssis grutable Eco-lift n'utilise jamais de béton apparent. Il utilise plutôt des tuyaux en acier inoxydable ou des poutres en acier à revêtement époxy, pour protéger vos équipements et assurer des années de service sans problème, levage après levage.

# Pour les systèmes d'aération relevables, choisissez la fiabilité et la facilité grâce au châssis grutable Eco-lift de Xylem.

S'appuyant sur l'expérience des processus de Sanitaire et l'ensemble de produits haut de gamme de Xylem, le châssis grutable Eco-lift associe efficacité énergétique, fiabilité du traitement et la facilité d'entretien pour des années de service conforme et sans souci.

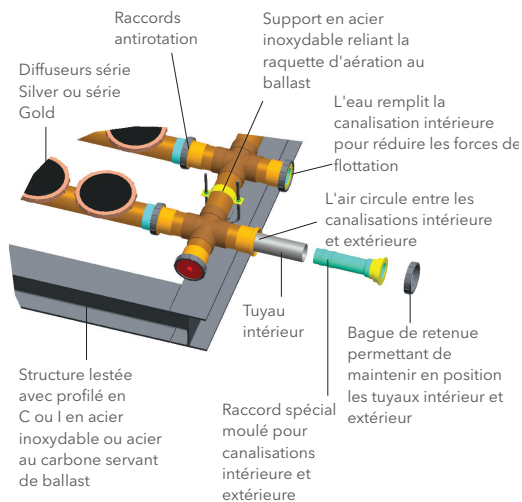
## Une fiabilité et une technicité dignes de confiance

- **L'innovation s'appuyant sur l'expérience :** Avec plus de 1000 châssis grutables Xylem en exploitation dans le monde, le châssis grutable Eco-lift s'appuie sur des années d'expérience, pour une rentabilité accrue.
- **Appuyez-vous sur notre expertise en matière de traitement biologique :** Nous pouvons évaluer votre système existant pour concevoir un système d'aération répondant à vos objectifs de traitement.
- **Économisez l'énergie :** Un audit Xylem TotalCare donne une estimation de la durée d'amortissement en fonction de VOTRE système et de VOS besoins en énergie.

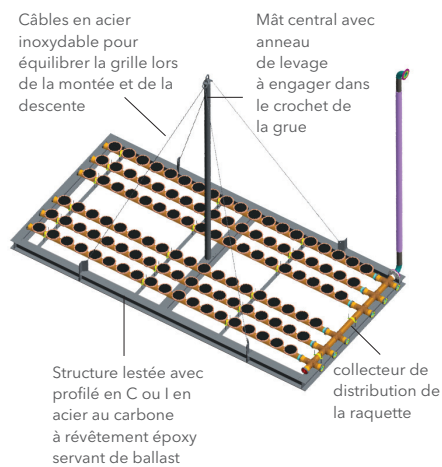
## Premium de Xylem

- **Conçue pour les bassins d'oxydation Bioloop :** Le châssis grutable Eco-lift s'associe naturellement aux bassins d'oxydation Bioloop Sanitaire de Xylem pour un traitement fiable et extrêmement efficace. Il est aussi idéal pour le système ICEAS Advanced SBR de Xylem et tout autre procédé à boue activée - tel que les SBR, bassins d'oxydation ou systèmes à boue activée conventionnels.
- **L'efficacité énergétique simplifiée :** Économisez encore plus en tirant parti de la gamme complète de produits économes en énergie de Xylem, par exemple les agitateurs Flygt et les surpresseurs à rendement optimisé.
- **Optimiseur de performances de procédé OSCAR :** Réduisez la consommation d'énergie grâce à la surveillance en temps réel et à la technologie de commande de pointe de Xylem.

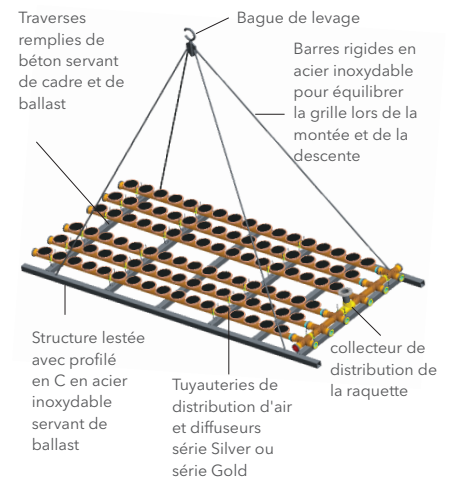
## Issus de la famille de produits



**Architecture à tuyaux concentriques**



**Dispositif de levage par élingue**



**Dispositif de levage pyramidal**

**xylem**  
Let's Solve Water

Flygt et Sanitaire sont des marques de Xylem, dont les 12 500 salariés répondent aux problèmes les plus complexes du marché mondial de l'eau.

[www.xyleminc.com/fr](http://www.xyleminc.com/fr)